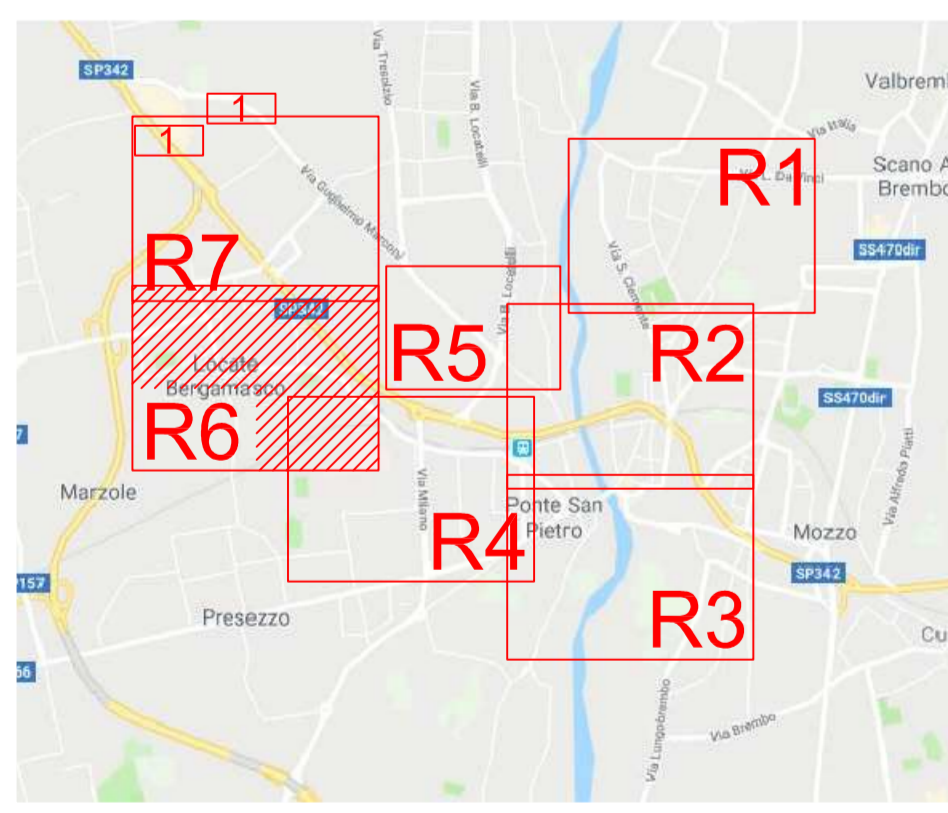


LEGENDA SIMBOLI	
1	<ul style="list-style-type: none"> <li>1 = SIGLA TIPOLOGIA CORPO ILLUMINANTE</li> <li>2 = TIPOLOGIA DEL SOSTEGNO (VEDI DETTAGLI SUCCESSIVI)</li> <li>3 = TIPOLOGIA LAMPADA (VEDI DETTAGLI SUCCESSIVI)</li> <li>4 = POTENZA LAMPADA (W)</li> <li>5 = TIPOLOGIA ANZA DI ALIMENTAZIONE (VEDI DETTAGLI SUCCESSIVI)</li> <li>6 = TIPOLOGIA DI MANTENIMENTO</li> <li>7 = NUMERO IDENTIFICATIVO DEL PUNTO LUCE</li> </ul>
2	<b>LEGENDA PRIMA LETTERA</b> <ul style="list-style-type: none"> <li>V = PALO VERNICIATO</li> <li>W = PALO IN BAMBINA</li> <li>Z = PALO IN ACCIAIO INCAVATO</li> <li>L = PALO IN LEGNO</li> <li>A = PALO IN ALLUMINIO</li> <li>G = PALO IN GHISA</li> <li>C = PALO IN CILINDRO (SEMIBRACCIO CENTRIFUGATO)</li> <li>B = SOSTEGNO A BAMBINA SU PALO</li> <li>M = SOSTEGNO A PARETE</li> </ul>
3	<b>LEGENDA PRIMO NUMERO</b> ALTEZZA DA TERRA DEL PALO DI SOSTEGNO O DELL'ATTACCO A BAMBINA O BRACCIO
4	<b>LEGENDA SECONDA LETTERA (EVENTUALE)</b> <ul style="list-style-type: none"> <li>R = RISTRUTTURATO</li> <li>C = CROMATO</li> <li>G = GILBERGRO</li> <li>E = ESAGONALE</li> <li>F = FUSIONE</li> <li>CSM = CONICO INCLINATO CON BRACCIO (DI 1° METRI)</li> <li>A = PALO PARTICOLARE ORNAMENTALE/ARCHITETTONICO</li> </ul>
5	<b>LEGENDA LETTERE</b> <ul style="list-style-type: none"> <li>G = LAMPADA GLOBO ALTA PRESSIONE</li> <li>M = LAMPADA A MESSURAGGIO</li> <li>F = LAMPADA FLUORESCENTE</li> <li>I = LAMPADA A IONI METALLICI</li> <li>H = LAMPADA A INCANDESCENZA</li> <li>B = SOCCO BASSA PRESSIONE</li> <li>L = LAMPADA LED</li> </ul>
6	<b>LEGENDA LETTERE</b> <ul style="list-style-type: none"> <li>I = LINEA INTERATA</li> <li>C = LINEA IN CAVO FASSETTATO O PORTATO</li> <li>F = LINEA IN CAVO PREISOLATO</li> </ul>
7	<b>LEGENDA LETTERE</b> <ul style="list-style-type: none"> <li>M = NESSUNA PROMISCUITA'</li> <li>FM = PROMISCUITA' DI TIPO MECCANICA</li> <li>FE = PROMISCUITA' DI TIPO ELETTRICA</li> <li>FME = PROMISCUITA' DI TIPO MECCANICO ED ELETTRICA</li> </ul>
8	<b>QUADRO ELETTRICO DI PROPRIETA' COMUNALE</b> <b>QUADRO ELETTRICO DI PROPRIETA' EX ENEL SOLE</b>
9	<b>PUNTO LUCE EX ENEL SOLE E RELATIVA ESTENSIONE DEL QUADRO</b>
10	<b>PUNTO LUCE COMUNALE (LA COLORAZIONE IDENTIFICA I DIVERSI QUADRI DI APPARTENENZA)</b>
11	<b>PUNTO LUCE NON DI PROPRIETA' COMUNALE</b>



Il Progettista  
(Arilizzazione Per. Ind. Diego)

SIGLA	NOME CORPO	SIGLA	NOME CORPO
W01	FIVEX ORIO AP	W40	GLOBO ARGENTO
W02	FIVEX ARIETE AP	W41	GLOBO NERO
W03	CAMPANA AP	W42	DISANO CLIMA VL
W04	FAEBER GONELLA AP	W43	DISANO LANTERNA 1 VL
W05	GRECHI BF 77 AP	W44	FUNGO MODELLO 1 VL
W06	FIVEX ARIETE CP	W45	DISANO POLAR VL
W07	AEG SELKOFFER 100 CP	W46	DISANO VISTA VL
W08	SCHREDER SAPHIR CP	W47	IGUZZINI FIAMMA VL
W09	THORN NIVIERA CP	W48	DISANO VOLO
W10	AEC KACS	W49	DISANO TORPEDO
W11	GRECHI ELUSSE	W50	CASTALDI VENEZIA
W12	SBP LYRA	W51	BEGA 8976
W13	GRECHI LUMADA	W52	DISANO MONTECARLO
W14	AEC LUNODE	W53	SIMES MINISLOT DISK
W15	FIVEX OYSTER	W54	TIPO VESPA
W16	FAEBER CARRETERA	W55	GRECHI PROTON
W17	GC TEKNA	W56	GRECHI ASTRALUX
W18	SBP MYRA	W57	PROIETTORE MODELLO 1
W19	DISANO TONALE	W58	PROIETTORE MODELLO 2
W20	DISANO GIOVI	W59	SBP STARS
W21	DISANO GHSALLO	W60	IGUZZINI PLATEA
W22	IGUZZINI ARCHILIDE	W61	DISANO CROMO
W23	FIVEX ALIS	W62	DISANO INDIO
W24	SITCO S2 200	W63	DISANO LITO
W25	GRECHI SINAPSI	W64	IGUZZINI MAXYWOODY
W26	SCHREDER SQUALO	W65	DISANO RODIO
W27	NERI 343	W66	GC ILLUMINATION PSN
W28	AEC ECOEVO	W67	THORN CONTRAST 2
W29	IGUZZINI TESKA	W68	PROIETTORE INDIRIZTO
W30	DISANO FUTURA	W69	PROIETTORE CHESA
W31	CAMPANA	W70	DISANO PUNTO
W32	ARCHITETTONICO IGUZZINI	W71	INCASSO MODELLO 1
W33	NERI 801	W72	DISANO HYDR0
W34	NERI 801 VL	W73	PLACONERA GRIGLIA
W35	CAMPANA VL	W74	BOLLARD
W36	NERI 700 VL	W75	THORN CIVIC
W37	LANTERNA BASSA	W76	SIMES PARK
W38	GLOBO TRASPARENTE	W77	CORPO LED
W39	GLOBO BIANCO		

**STUDIO ARDIZZONE DIEGO Elettrotecnico**  
CERTIFICATO ISO 9001:2000

Via Genova Sora n. 10  
24020 Fiorano al Serio (BG)  
Tel. 035711028 Fax 035738703  
www.studioardizzone.it  
info@studioardizzone.it

COMMITTEE: **COMUNE DI PONTE SAN PIETRO**  
PIAZZA DELLA LIBERTA', 1  
24036 PONTE SAN PIETRO (BG)

PROGETTO: PROGETTO DEFINITIVO-ESECUTIVO PER LA REALIZZAZIONE DI INTERVENTI DI ADEGUAMENTO NORMATIVO E DI MIGLIORAMENTO DELL'EFFICIENZA ENERGETICA DEGLI IMPIANTI DI ILLUMINAZIONE PUBBLICA DEL COMUNE DI PONTE SAN PIETRO

OGGETTO: TAVOLA DI RILIEVO ZONA 6

TAVOLA: **R6**

DATA: OTTOBRE 2019  
SCALA: 1:1000  
DISEGNATO: Deves Per. Ind. Magri  
CONMESSA: RC  
3165 MAGRI

REVISIONE	DATA	DESCRIZIONE	DISEGNATO	VERIFICATO
01	18/10/2019	ESIBIZIONE INIZIALE	MAGR	ARDIZZONE

I PRESENTI DISEGNI HANNO SOLAMENTE VALIDITA' PER GLI IMPIANTI ELETTRICI E NON A FINI ARCHITETTONICI.  
PER ULTERIORI INFORMAZIONI RIVOLGERSI ALLO STUDIO ARDIZZONE DIEGO Elettrotecnico. TEL. 035711028 FAX 035738703 WWW.STUDIOARDIZZONE.IT