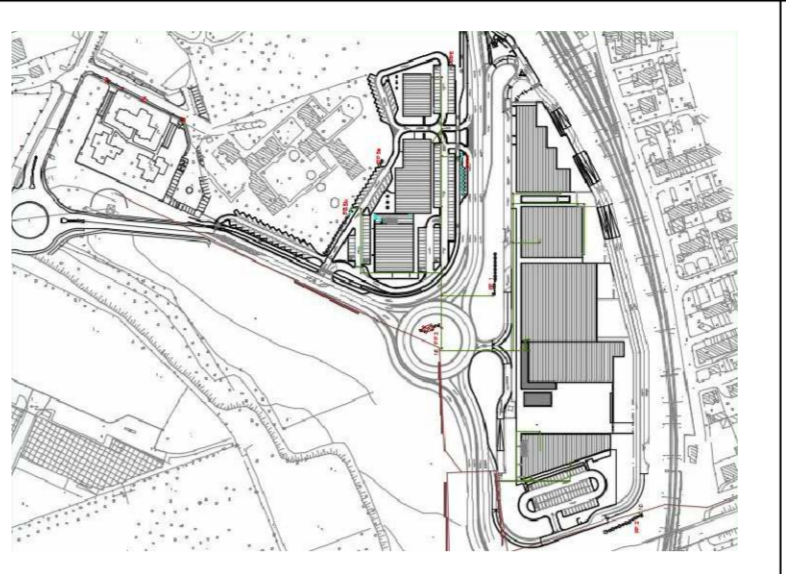


- Tubazioni acque meteoriche scivoli/parapigi commingiate in PP2
  - Tubazioni acque meteoriche PP4, valdali
  - Tubazioni acque meteoriche scivoli/parapigi commingiate in PP2a
  - Tubazioni acque meteoriche scivoli/parapigi commingiate in PP4
  - Tubazioni acque meteoriche coperture/manicapi commingiate in PP2b
  - Tubazioni acque meteoriche coperture/manicapi commingiate in PP2b
- BATTERIA DI DEPURAZIONE ACQUE METEORICHE**
- 1- Dissabbiatore
  - 2- Dissolvente
  - 3-4 Pozzetti di campionamento
  - Pozzo Prelevante



PROVINCIA DI BERGAMO  
**COMUNE DI PONTE SAN PIETRO**

IMPIANTO FOGNARIO  
**NUOVO POLO DI INTERSCAMBIO**



EDIPROLETTERE SICE S.R.L.	PROGETTISTA dott. Ing. Giordano Quadri
OGGETTO <b>PLANIMETRIA RETE SCARICO METEORICHE PIANO TERRA AREA NORD</b>	
Giordano Quadri Ingegnere Piazza Trieste n.6 - 24030 Mozzo (BG) Tel. 035.611980 - Fax: 035.4155916 E-Mail: quadri@ingegneresevizi.com Supporto elaborazione:	TAVOLA N. <b>F3</b>
DATA 26 gennaio 2017	ABBINAMENTO 13 aprile 2017
SCALA 1/500	EDIMATERIA Q2016-23
DIRETTORE RUX	FILE Reti fognarie rux



INGEGNERIA E SERVIZI S.R.L.  
 VIA...  
 C'VIETA A LA IMPROVVISAZIONE, ANCHE SE ALLE ORE  
 SOTTILEZZA SENZA SPERIMENTAZIONE SCIENTIFICA