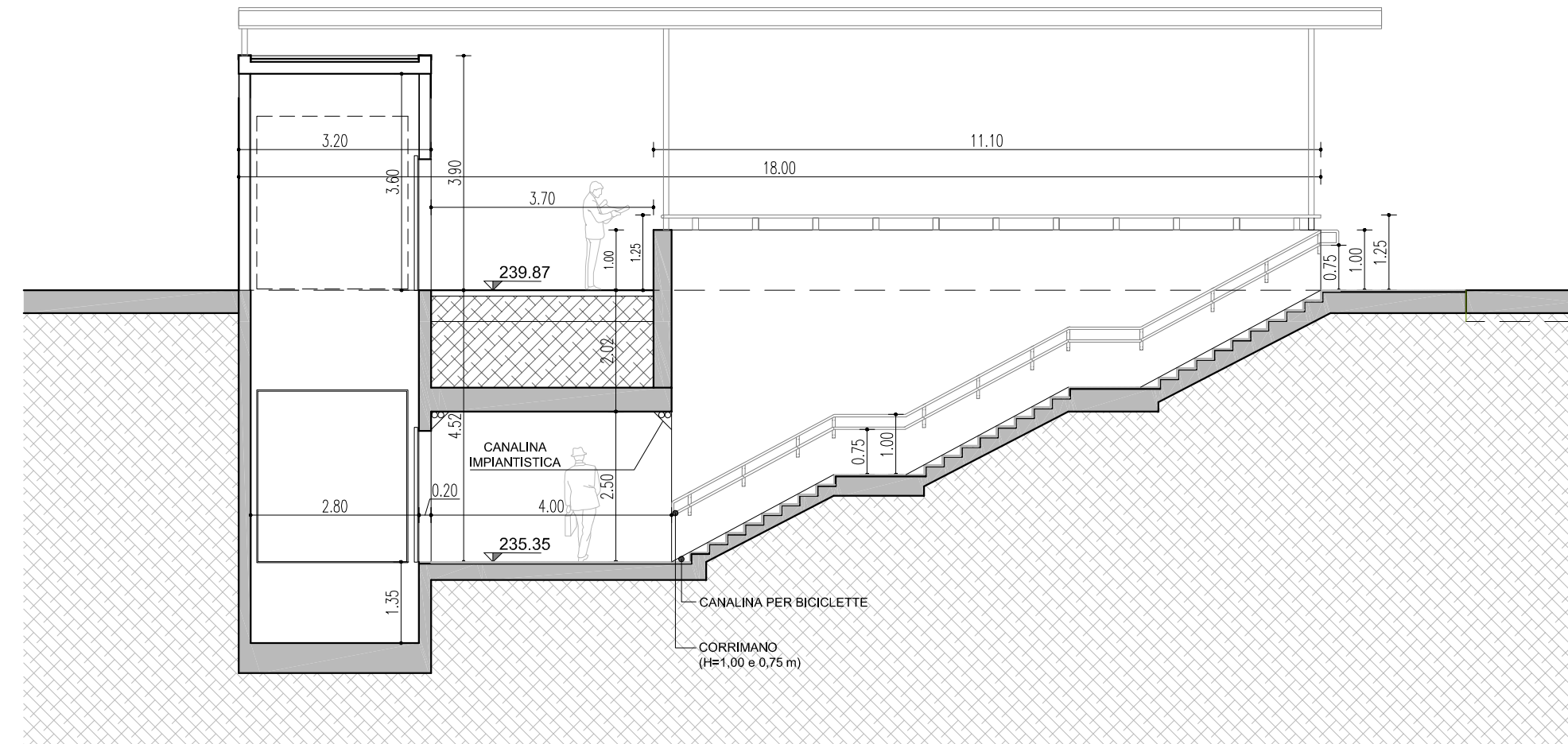
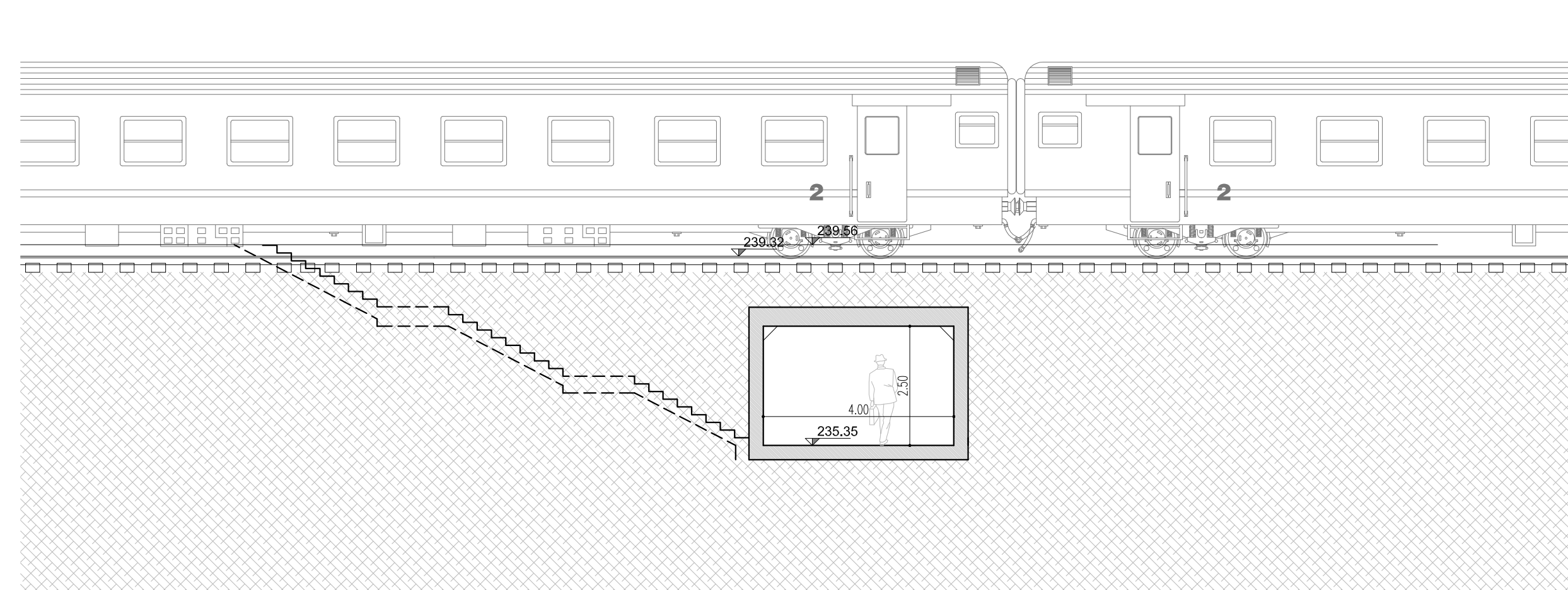


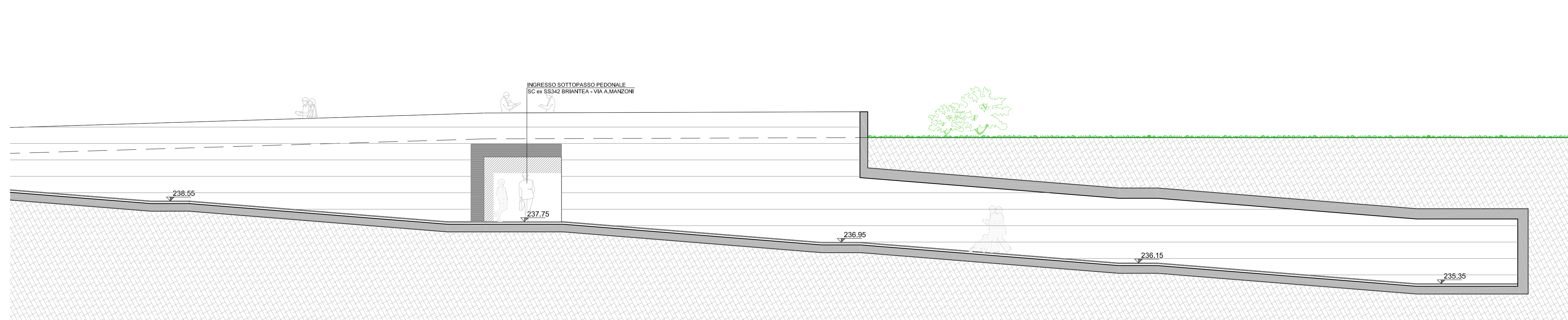
SEZIONE B-B



SEZIONE TRASVERSALE TIPO



SEZIONE C-C



PROVINCIA DI BERGAMO

REGIONE LOMBARDA

COMUNE DI PONTE SAN PIETRO			
"POLO DI INTERSCAMBIO"			
PROGETTO	REALIZZAZIONE di SOTTOPASSO FERROVIARIO CICLOPEDONALE (solo transito) CON ARRIVO alla STAZIONE DI PONTE S.PIETRO in Via Piazza Dante		
COMMITTENTE	SICE S.r.l. Via S. Bernardino, 139/E 24126 - Bergamo Cod. Fisc. e P.IVA 01922260169 tel. 035/3231911 fax 035/3231912 e-mail: info@edilprogram.it		
PROGETTO ARCHITETTONICO	STUDIO ASSOCIATO BALBO Architettura & Urbanistica Via Verdi, 12 - 24121 Bergamo tel. 035.214.161 fax. 035.4135.826 e-mail: info@studioassociatobalbo.it web site: www.studioassociatobalbo.it		
LAVORO	PROGETTO		
069	SOTTOPASSO PEDONALE (collegamento con parcheggio interscambio alla stazione)		
	SEZIONI SOTTOPASSO		
TAVOLA	DATA	AGG.	SCALA
03/RFI sottopasso	LUGLIO 2016	FEBBRAIO 2017 OTTOBRE 2017	1:100

LA TIRATURA DELLE VIGETTE LOGICA E LE LIBRETTI DI AUTORE QUESTO DOCUMENTO NON POTRA' ESSERE RIPRODOTTO O COMUNICATO AD ALTRI SENZA PERMESSA AUTORIZZAZIONE